

Externe integratie

Retourinformatie Aanmelding en Plaatsing Forensische Zorg

FZ822

Berichtspecificatie [BER]

Versie EI-standaard	2.0
Versie datum	01-09-2022
Uitgave document	2
Uitgave datum:	1-4-2023
Kenmerk:	FZ822v2.0_BERu2.docx

Adres- en contactgegevens

Correspondentie-adres

Vektis
Postbus 703
3700 AS ZEIST

Bezoekadres

Vektis
Sparrenheuvel 18
3708 JE ZEIST

Telefoon: 030 - 8008 300

Helpdesk: standaardisatie@vektis.nl

Website: www.vektis.nl

Informatie over standaarden: www.vektis.nl/streams/standaardisatie

De inhoud van deze publicatie is met de grootste zorgvuldigheid samengesteld. Wanneer er desondanks onjuistheden in mochten voorkomen, aanvaardt Vektis daarvoor geen aansprakelijkheid. Ook aanvaardt Vektis geen aansprakelijkheid voor enige directe of indirecte schade die zou kunnen ontstaan door het gebruik van de hierin aangeboden informatie.

Informatie uit deze documentatie mag je overnemen mits je daarbij de bron vermeldt.

Vektis, Zeist

Revisiehistorie EI-standaard

Versie EI-standaard	Uitgave document	Aard/reden wijzigingen	Datum uitgave
2.0	2	DJI backlog RfC's: DJI0037, DJI0038	01-04-2023
2.0	1	DJI backlog RfC's: DJI005, DJI006, DJI024, DJI029	01-09-2022
1.2	1	DJI backlog RfC's: DJI028	13-05-2022
1.1	1	Delicten conditioneel, BeoogdeStartdatum en BeoogdeEinddatum in Plaatsingsbesluit en toevoeging Zorgtraject.	28-07-2021
1.0	3	Derde uitgave voor eerste versie. Vervangen diakritische tekens in objectnamen.	19-08-2020
1.0	2	Tweede uitgave met correctie.	27-05-2020
2.0	1	Eerste uitgave voor eerste versie.	31-03-2020

Doelgroepen:

- Dienst Justitiële Inrichtingen (DJI);
- Zorgaanbieders;
- VECOZO.

Beheer EI-standaard

De EI-standaarden worden functioneel beheerd door Dienst Justitiële Inrichtingen. Het technisch beheer wordt uitgevoerd door Vektis.

Dit document is tot stand gekomen in opdracht van Dienst Justitiële Inrichtingen.

De EI-standaard is opgesteld in afstemming met Dienst Justitiële Inrichtingen, zorgaanbieders, VECOZO en Vektis.

Voorwoord

Dit document betreft de berichtspecificatie Externe integratie Retourinformatie Aanmelding en Plaatsing Forensische Zorg, 01-09-2022, FZ822 versie 2.0 (uitgave2). In dit document versie 2.0 zijn de wijzigingen ten opzichte van het document versie 1.2 gemarkeerd.

Het document verschijnt tezamen met de documenten:

- Externe integratie Aanmelding en Plaatsing Forensische Zorg FZ821, berichtspecificatie [BER];
- Externe integratie Aanmelding en Plaatsing Forensische Zorg FZ821- FZ822, standaardbeschrijving [STB];
- Externe integratie Aanmelding en Plaatsing Forensische Zorg FZ821- FZ822, invulinstructie [INV];
- Externe Integratie Aanmelding en Plaatsing Forensische Zorg FZ821, registratie bedrijfs- en controleregels [RBC].
- Externe integratie Retourinformatie Aanmelding en Plaatsing Forensische Zorg FZ821- FZ822, XML specificatie [XML];

De volgende documenten zijn gerelateerd aan bovengenoemde set van documenten:

- [Architectuur EI-standaarden, versie 2.1](#);
- XML specificatie handleiding.

Dit document bevat de beschrijving van de gedetailleerde berichtspecificaties van de EI-standaard voor het digitaal uitwisselen van gegevens betreffende retourinformatie Aanmelding en Plaatsing Forensische Zorg.

Voor de beschrijving van het communicatieproces wordt verwezen naar de meest recente uitgave van de standaardbeschrijving FZ821-FZ822v1.2_STBu[n].pdf.

De externe-integratievorm die wordt toegepast is de gestructureerde gegevensuitwisseling met behulp van XML.

Inhoudsopgave

1	Berichtstructuur Retourinformatie Aanmelding en Plaatsing Forensische Zorg.....	6
1.1	Bericht	6
1.2	Referenties in de berichtstructuur	7
2	Elementen Retourinformatie Aanmelding en Plaatsing Forensische Zorg	8
2.1	Inleiding.....	8
2.2	Header	10
2.3	Verzekerde	15
2.3.1	Verblijfplaats.....	18
2.3.2	GBAadres	19
2.3.3	ForensischeZorgtitel	20
2.3.4	Indicatie	22
2.3.5	Delicten	23
2.3.6	GeïndiceerdeZorgsetting	23
2.3.7	Aanmelding	25
2.3.8	Plaatsing	26
2.3.9	Zorgtraject	27
2.3.10	BijzondereVoorwaarden.....	28
2.4	Retourcodes.....	28
3	Codelijsten/enumeraties Retourinformatie Aanmelding en Plaatsing Forensische Zorg	29
4	Bijlagen	30
4.1	Mutatieoverzicht	30

1 Berichtstructuur Retourinformatie Aanmelding en Plaatsing Forensische Zorg

1.1 Bericht

Eén Retourinformatie Aanmelding en Plaatsing Forensische Zorg bericht bestaat uit alle bij elkaar behorende gegevens voor aanlevering van één cliënt van de Dienst Justitiële Inrichtingen (of concessiehouder) naar een zorgaanbieder. De cliënt van DJI wordt in het berichtenverkeer benoemd als verzekerde.

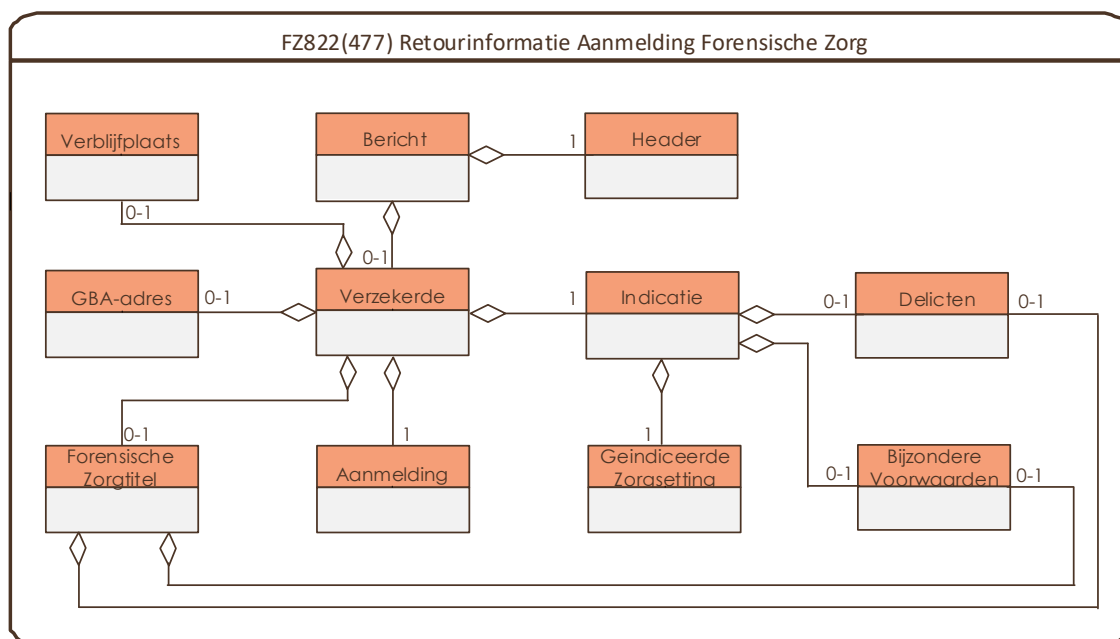
Eén Retourinformatie Aanmelding en Plaatsing Forensische Zorgbericht bevat:

- Eén identificatieaanlevering d.m.v. een header;
- Eén Verzekerde.

Het FZ822 Retourinformatie Aanmelding Forensische Zorg bericht bestaat altijd uit een Header en geen of één Verzekerde klasse.

Verzekerde bevat geen of één klasse Verblijfplaats, geen of één klasse GBA-adres en geen of één klasse Forensische Zorgtitel. Daarnaast bevat Verzekerde altijd één klasse Aanmelding en één klasse Indicatie. Forensische Zorgtitel bevat geen of één klasse Delicten en geen of één klasse Bijzondere Voorwaarden. Indicatie bevat altijd één klasse Geïndiceerde Zorgsetting, geen of één klasse Bijzondere Voorwaarden en geen of één klasse Delicten.

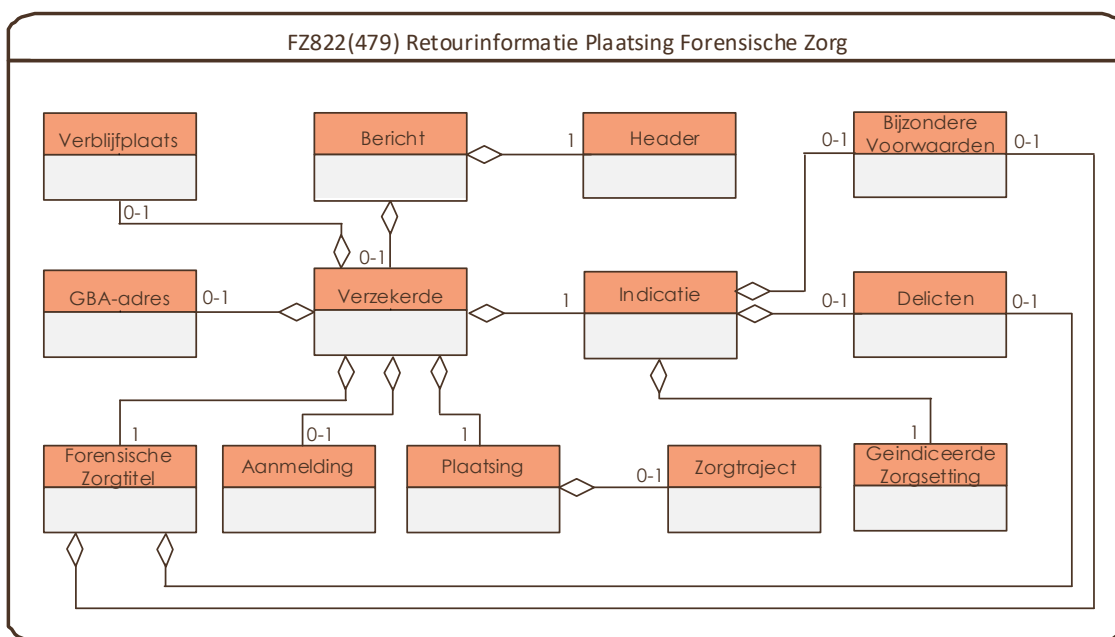
Figuur 1.1 Klassendiagram Retourinformatie Aanmelding Forensische Zorg



Het FZ822 Retourinformatie Aanmelding en Plaatsing Forensische Zorg bericht bestaat altijd uit een Header en geen of één klasse Verzekerde.

Een Verzekerde bevat geen of één klasse Verblijfplaats, geen of één klasse GBA-adres, één klasse Forensische Zorgtitel en geen of één klasse Aanmelding . Daarnaast bevat Verzekerde altijd, één klasse Plaatsing en één klasse Indicatie. Forensische Zorgtitel bevat geen of één klasse Delicten en geen of één klasse Bijzondere Voorwaarden. Plaatsing bevat geen of één klasse Zorgtraject. Indicatie bevat altijd één klasse Geïndiceerde Zorgsetting, geen of één klasse Bijzondere Voorwaarden en geen of één klasse Delicten.

Figuur 1.2 Klassendiagram Retourinformatie Plaatsing Forensische Zorg



1.2 Referenties in de berichtstructuur

Een referentie is een verwijzing naar informatie ter ondersteuning van een bericht. Naar deze informatie wordt gerefereerd d.m.v. koppelingen (identificaties) met de referentiegegevens. Via het toekennen van een identificatie (zoals BSN) worden elementen en objecten geïdentificeerd.

In een XSD worden referenties op verschillende wijzen benoemd:

- Als externe bron via een url, bijvoorbeeld Postcode
`<xs:appinfo source="https://www.postcode.nl/"></xs:appinfo>`
- Als statische lijsten en berichtspecifieke codes binnen een codelijst (enumeratie).

2 Elementen Retourinformatie Aanmelding en Plaatsing Forensische Zorg

2.1 Inleiding

In dit hoofdstuk is de berichtstructuur FZ822 en de daarin voorkomende elementen weergegeven.

Legenda

In de berichtspecificatie FZ822 is sprake van één beschrijving voor 2 berichten, elk met een code EI, zie Header berichtcode.

In deze legenda volgt een uitleg over hoe de in de kolommen “voorkomen” en “toelichting” weergegeven informatie gezien moet worden in relatie tot het wel of niet vullen van een (samengesteld) element in de 2 berichten.

Kolom Datatype:

- Date: een Datumveld altijd vullen in formaat EEJJ-MM-DD.
- AlfanumeriekPlus: cijfers en letters [a-z][A-Z][0-9][-_]
- Boolean: datatype, een Ja/Nee veld, waarbij false = Nee en true = Ja.

Kolom Voorkomen:

In de kolom voorkomen staat het voorkomen van een klasse of (samengesteld) element.

- Indien het voorkomen 1 is, dan moet het (samengesteld) element altijd voorkomen.
- Indien het voorkomen 0 - 1 is, dan kan een conditie bepalen of het (samengesteld) element voorkomt.

Kolom Toelichting:

- Hier wordt een toelichting gegeven over de klasse of het (samengesteld) element.
- De Conditie (CD) of Constraint (CS) voor het (samengesteld) element.
- Onder het kopje Valid staat bij welke berichten een klasse of (samengesteld) element voorkomt. Indien is aangegeven dat een klasse of (samengesteld) element voorkomt, dan wil dat zeggen dat het gedefinieerd is voor het aangegeven bericht. In andere woorden er is een informatiebehoefte met betrekking tot deze klasse of dit (samengesteld)element voor dat bericht.

Waar staat validiteit

- De validiteit op klasse of (samengesteld) element niveau is de optelling van de validiteit van alle onderliggend samengestelde elementen en elementen.
- Indien de validiteit voor alle elementen van een klasse of (samengesteld) element identiek is, dan wordt de validiteit alleen bij de klasse of het (samengesteld) element weergegeven.
- Indien de validiteit van een (samengesteld) element afwijkt van die bij een bovenliggend (samengesteld) element, dan wordt de afwijkende validiteit bij dit (samengesteld) element weergegeven.
- Bij geen beschrijving of kopje Valide geldt dat de klasse of het (samengesteld) element in beide berichten valide is.

2.2 Header

De header bevat elementen om het bericht op het hoogste niveau te specificeren en de ontvanger en afzender te onderscheiden.

De Header is voor alle berichtcodes valide. De validiteit van een (samengesteld) element in Header kan daarvan afwijken. Indien dit zo is, dan is dat bij dat (samengesteld) element weergegeven.

NB In de Header is voor berichtcode 477 het element 'Afwijsggrond' toegevoegd!

Element	DataType	Voorkomen	Toelichting
BerichtCode	String -numeriek 3 posities	1 maal	Code ter identificatie van een (soort) (externe-integratie)bericht. <u>Invulinstructie</u> Codelijst Berichtcode CS, mogelijke waarden: <ul style="list-style-type: none"> • 477 = Retourinformatie Aanmelding Forensische Zorg • 479 = Retourinformatie Plaatsing Forensische Zorg <u>Bron</u> Vektis
BerichtVersie	Integer 1 - 99	1 maal	Volgnummer van de formele uitgifte van een versie van een (externe-integratie)berichtstandaard. <u>Invulinstructie</u> CS, mogelijke waarde: <ul style="list-style-type: none"> • 2 (= versie 2.0).
BerichtSubversie	Integer 1 - 99	1 maal	Volgnummer van de formele uitgifte van een subversie van een (Externe Integratie) berichtstandaard. <u>Invulinstructie</u> CS, mogelijke waarde: <ul style="list-style-type: none"> • 0 (= subversie 2.0)
BerichtSoort	String 1 positie	1 maal	Doel van het bestand. <u>Invulinstructie</u> Codelijst BerichtSoort

Element	DataType	Voorkomen	Toelichting
			CS, mogelijke waarden: <ul style="list-style-type: none"> • P = productiebericht • T = testbericht
JustitieInstantie	Samengesteld	1 maal	Samengestelde gegevens over de Justitiële Instantie.
UZOVINummer	String -numeriek 4 posities	1 maal	Het UZOVI-nummer van de Dienst Justitiële Inrichtingen, als de verzender van het heenbericht. <u>Invulinstructie</u> Zelfde waarde vullen als in voorafgaand FZ821 heenbericht.
InstantieCode	String -numeriek 1 positie	1 maal	Code ter identificatie van een verantwoordelijke instantie binnen Justitie. <u>Invulinstructie</u> Zelfde waarde vullen als in voorafgaand FZ821 heenbericht.
Naam	Samengesteld	1 maal	De naam van de persoon bij DJI die verantwoordelijk is voor het contact over de plaatsing. <u>Invulinstructie</u> Zelfde waarde vullen als in voorafgaand FZ821 heenbericht.
Achternaam	String Min 1/ Max 70 posities	1 maal	De achternaam van een persoon, indien nodig verkort weergegeven (significant deel). <u>Invulinstructie</u> Zelfde waarde vullen als in voorafgaand FZ821 heenbericht.
Voorvoegsels	String Min 1/ Max 10 posities	0 - 1 maal	Verzameling van één of meer voorzetsels/lidwoorden, die aan het significante deel van de achternaam van een persoon vooraf gaat en daar een onderdeel van is. <u>Invulinstructie</u> Zelfde waarde vullen als in voorafgaand FZ821 heenbericht.

Element	DataType	Voorkomen	Toelichting
Voorletters	String Min 1/ Max 6 posities	0 - 1 maal	De voorletters van een persoon. De verzameling van letters die wordt gevormd door de eerste letter van alle in volgorde voorkomende voornamen. <u>Invulinstructie</u> Zelfde waarde vullen als in voorafgaand FZ821 heenbericht.
Emailadres	String Min 1/ Max 80 posities	1 maal	Het adres waaronder een persoon of organisatie via het internet per elektronische post te bereiken is. <u>Invulinstructie</u> Zelfde waarde vullen als in voorafgaand FZ821 heenbericht.
Zorgaanbieder	Samengesteld	1 maal	Samengestelde gegevens over de zorgaanbieder.
Ondernemingscode	String -numeriek 8 posities	1 maal	Een onderneming is een organisatorisch verband, gericht op duurzame deelname aan het economisch verkeer. <u>Invulinstructie</u> Zelfde waarde vullen als in voorafgaand FZ821 heenbericht.
Vestigingscode	String -numeriek 8 posities	0 – 1 maal	Een vestiging is een gebouw of complex van gebouwen waar duurzame uitoefening van zorgactiviteiten van een onderneming plaatsvindt. <u>Invulinstructie</u> Zelfde waarde vullen als in voorafgaand FZ821 heenbericht.
Emailadres	String Min 1/ Max 80 posities	1 maal	Het adres waaronder een persoon of organisatie via het internet per elektronische post te bereiken is. <u>Invulinstructie</u> Zelfde waarde vullen als in voorafgaand FZ821 heenbericht.

Element	DataType	Voorkomen	Toelichting
Verzenddatum	Date	1 maal	Datum wanneer de gegevens door de verzender zijn verzonden. <u>Invulinstructie</u> Zelfde waarde vullen als in voorafgaand FZ821 heenbericht.
Referentie nummer	String Min 1/ Max 20 posities	1 maal	Unieke aanduiding van het bericht, toegekend door de oorspronkelijke opsteller van het bericht. <u>Invulinstructie</u> Zelfde waarde vullen als in voorafgaand FZ821 heenbericht.
AantalBijlagen	Integer 0 - 99	0 - 1 maal	Het aantal bijlagen dat onderdeel uitmaakt van het heenbericht. <u>Invulinstructie</u> Zelfde waarde vullen als in voorafgaand FZ821 heenbericht.
Afwijsground	String -numeriek 2 posities	0 - 1 maal	Reden waarom de gevraagde zorg niet geleverd kan worden. <u>Valide</u> Indien BerichtCode waarde 477 heeft, dan is Afwijsground valide. <u>Invulinstructie</u> Codelijst Afwijsground CS: mogelijke waarden: 01 = Geen afwijsground; 02 = Nader overleg nodig: De cliënt past (momenteel) niet binnen de aangegeven zorgsetting; 03 = Nader overleg nodig: Aanvullend(e) onderzoek/informatie noodzakelijk; 04 = Nader overleg nodig: Zorgaanbieder kan zorg niet tijdig starten omdat er geen capaciteit beschikbaar is; 05 = Nader overleg nodig: Twijfel bij behandelindicatie;

Element	DataType	Voorkomen	Toelichting
			<p>06 = Nader overleg nodig: Cliënt niet traceerbaar voor zorgaanbieder;</p> <p>07 = Nader overleg nodig: Contra-indicatie voor vermelde zorglocatie;</p> <p>08 = Nader overleg nodig: Zorgaanbieder niet gecontracteerd voor aangevraagde zorg;</p> <p>09 = Nader overleg nodig: Locatie voldoet niet aan bereikbaarheidseisen;</p> <p>10 = Cliënt is overleden.</p> <p><u>Invulinstructie</u></p> <p>Als het bericht na de interne controle helemaal goed is bevonden, dan hier de afwijsggrond vullen.</p> <p><u>Bron</u></p> <p>DJI</p>
<u>Retourcodes</u>	Samengesteld	1 maal	

2.3 Verzekerde

Verzekerde wordt geïdentificeerd via een Verzekerdnummer.

De verzekerde is voor alle berichtcodes valide. De validiteit van een (samengesteld) element in verzekerde kan daarvan afwijken. Indien dit zo is, dan is dat bij dat (samengesteld) element weergegeven.

Element	DataType	Voorkomen	Toelichting
Verzekerdnummer	String Min 1/ Max 15 posities	1 maal	Nummer waaronder een verzekerde bij de Dienst Justitiële Inrichtingen is ingeschreven. <u>Invulinstructie</u> Zelfde waarde vullen als in voorafgaand FZ821 heenbericht.
Naam	Samengesteld	0 - 1 maal	<i>Samengestelde gegevens over de eigennaam van een verzekerde.</i>
Achternaam	String Min 1/ Max 70 posities	1 maal	De achternaam van een persoon, indien nodig verkort weergegeven (significant deel). <u>Invulinstructie</u> Zelfde waarde vullen als in voorafgaand FZ821 heenbericht.
Voorvoegsels	String Min 1/ Max 10 posities	0 - 1 maal	Verzameling van één of meer voorzetsels/lidwoorden, die aan het significante deel van de achternaam van een persoon vooraf gaat en daar een onderdeel van is. <u>Invulinstructie</u> Zelfde waarde vullen als in voorafgaand FZ821 heenbericht.
NaamcodeNaamgebruik	String 1 positie	0 - 1 maal	Aanduiding naamgebruik (gecodeerd). <u>Invulinstructie</u> Zelfde waarde vullen als in voorafgaand FZ821 heenbericht.
Voorletters	String Min 1/ Max 6 posities	0 - 1 maal	De voorletters van een persoon. De verzameling van letters die wordt gevormd door de eerste letter van alle in volgorde voorkomende voornamen. <u>Invulinstructie</u>

Element	DataType	Voorkomen	Toelichting
			Zelfde waarde vullen als in voorafgaand FZ821 heenbericht.
Voornamen	String Min 1/ Max 70 posities	0 - 1 maal	Eigenaam die een persoon bij de geboorte gegeven wordt. <u>Invulinstructie</u> Zelfde waarde vullen als in voorafgaand FZ821 heenbericht.
Geboortedatum	Date	0 - 1 maal	Datum waarop een persoon geboren is. <u>Invulinstructie</u> Zelfde waarde vullen als in voorafgaand FZ821 heenbericht.
Geboortedatum Onbekend	Boolean	1 maal	Gegeven ter identificatie of een geboortedatum bekend is of niet. <u>Invulinstructie</u> Zelfde waarde vullen als in voorafgaand FZ821 heenbericht.
GeslachtCode	String 1 positie	0 - 1 maal	Unieke aanduiding van de sekse van een persoon, het niet bekend zijn daarvan, het ontbreken of niet gespecificeerd zijn. <u>Invulinstructie</u> Zelfde waarde vullen als in voorafgaand FZ821 heenbericht.
Geboorteplaats	String Min 1/ Max 80 posities	0 - 1 maal	De naam van de plaats waar een persoon in of buiten Nederland is geboren. <u>Invulinstructie</u> Zelfde waarde vullen als in voorafgaand FZ821 heenbericht.
Identiteitsdocument	Samengesteld	0 - 1 maal	Een bij de wet aangewezen document waarmee de identiteit van een persoon kan worden vastgesteld.
Type	String 2 positie	1 maal	Een aanduiding van het soort identiteitsdocument. <u>Invulinstructie</u>

Element	DataType	Voorkomen	Toelichting
			Zelfde waarde vullen als in voorafgaand FZ821 heenbericht.
Nummer	String, Min 1/ Max 25 posities	1 maal	De unieke identificatie van een identiteitsdocument. <u>Invulinstructie</u> Zelfde waarde vullen als in voorafgaand FZ821 heenbericht.
Geldigheidsdatum	Date	1 maal	De datum van geldigheid van het identificerend document. <u>Invulinstructie</u> Zelfde waarde vullen als in voorafgaand FZ821 heenbericht.
<u>Verblijfplaats</u>	Klasse	0 - 1 maal	De verblijfplaats bevat verblijfplaatsgegevens van een verzekerde in Nederland.
<u>GBAadres</u>	Klasse	0 - 1 maal	De GBA-gegevens bevat adresgegevens (GBA) van een verzekerde in Nederland.
<u>ForensischeZorgtitel</u>	Klasse	0 - 1 maal	De ForensischeZorgtitel bevat gegevens over een Forensische Zorgtitel van een verzekerde. <u>Invulinstructie</u> CD: Indien Berichtcode waarde 479 heeft, dan ForensischeZorgtitel verplicht vullen.
<u>Indicatie</u>	Klasse	1 maal	De indicatie bevat indicatiebesluitgegevens over een verzekerde.
<u>Aanmelding</u>	Klasse	0 - 1 maal	De aanmelding bevat gegevens over een Aanmelding van een verzekerde. <u>Invulinstructie</u> CD: Indien berichtcode heeft waarde 477 (= Aanmelding), dan moet Aanmelding voorkomen. CD: Indien berichtcode heeft waarde 479 (= Plaatsing), dan kan Aanmelding voorkomen.
<u>Plaatsing</u>	Klasse	0 - 1 maal	De Plaatsing bevat gegevens over een Plaatsing van een verzekerde. <u>Valide</u> Indien BerichtCode waarde 479 heeft, dan is Plaatsing valide.

Element	DataType	Voorkomen	Toelichting
			<u>Invulinstructie</u> CS: Crisisplaatsing valt buiten het berichtenverkeer.
Retourcodes	Samengesteld	1 maal	

2.3.1 Verblijfplaats

De validiteit is bij Verblijfplaats in par 2.3 [Verzekerde](#) aangegeven.

Element	DataType	Voorkomen	Toelichting
AdresSoort	String 1 positie	0 - 1 maal	Soort aanduiding van de fysieke locatie (adres). <u>Invulinstructie</u> Zelfde waarde vullen als in voorafgaand FZ821 heenbericht.
Instellingsnaam	String Max 60 posities	0 - 1 maal	De naam van een instelling. <u>Invulinstructie</u> Zelfde waarde vullen als in voorafgaand FZ821 heenbericht.
Afdelingsnaam	String Min 1/ Max 60 posities	0 - 1 maal	De naam van een afdeling in een instelling. <u>Invulinstructie</u> Zelfde waarde vullen als in voorafgaand FZ821 heenbericht.
Telefoonnummer	String Min 1/ Max 15 posities	0 - 1 maal	Het telefoonnummer waarop een persoon te bereiken is. <u>Invulinstructie</u> Zelfde waarde vullen als in voorafgaand FZ821 heenbericht.
Straatnaam	String Min 1/ Max 24 posities	0 - 1 maal	De officiële door de gemeente vastgestelde naam van een straat. <u>Invulinstructie</u> Zelfde waarde vullen als in voorafgaand FZ821 heenbericht.
Huisnummer	Integer 1-99999	0 - 1 maal	De numerieke aanduiding zoals de gemeente die aan het object heeft toegekend.

Element	DataType	Voorkomen	Toelichting
			<u>Invulinstructie</u> Zelfde waarde vullen als in voorafgaand FZ821 heenbericht.
HuisnummerToevoeging	String Min 1/ Max 6 posities	0 - 1 maal	De alfanumerieke aanduiding achter het huisnummer, zoals de gemeente die heeft toegekend. <u>Invulinstructie</u> Zelfde waarde vullen als in voorafgaand FZ821 heenbericht.
Postcode	String Min 1/ Max 6 posities	0 - 1 maal	Aanduiding van de (inter)nationale postcode. <u>Invulinstructie</u> Zelfde waarde vullen als in voorafgaand FZ821 heenbericht.
Plaatsnaam	String Min 1/ Max 24 posities	0 - 1 maal	De door de gemeente vastgestelde naam van een woonplaats. <u>Invulinstructie</u> Zelfde waarde vullen als in voorafgaand FZ821 heenbericht.
<u>Retourcodes</u>	Samengesteld	1 maal	

2.3.2 GBAadres

De validiteit is bij GBAadres in par 2.3 [Verzekerde](#) aangegeven.

Element	DataType	Voorkomen	Toelichting
Straatnaam	String Min 1/ Max 24 posities	0 - 1 maal	De officiële door de gemeente vastgestelde naam van een straat. <u>Invulinstructie</u> Zelfde waarde vullen als in voorafgaand FZ821 heenbericht.
Huisnummer	Integer 1-99999	0 - 1 maal	De numerieke aanduiding zoals de gemeente die aan het object heeft toegekend. <u>Invulinstructie</u>

Element	DataType	Voorkomen	Toelichting
			Zelfde waarde vullen als in voorafgaand FZ821 heenbericht.
Huisnummer Toevoeging	String Min 1/ Max 6 posities	0 - 1 maal	De alfanumerieke aanduiding achter het huisnummer van het GBA-adres van verzekerde, zoals de gemeente die heeft toegekend. <u>Invulinstructie</u> Zelfde waarde vullen als in voorafgaand FZ821 heenbericht.
Postcode	String Min 1/ Max 6 posities	0 - 1 maal	Aanduiding van de (inter)nationale postcode. <u>Invulinstructie</u> Zelfde waarde vullen als in voorafgaand FZ821 heenbericht.
Plaatsnaam	String Min 1/ Max 24 posities	0 - 1 maal	De door de gemeente vastgestelde naam van een woonplaats. <u>Invulinstructie</u> Zelfde waarde vullen als in voorafgaand FZ821 heenbericht.
Telefoonnummer	String Min 1/ Max 15 posities	0 - 1maal	Het telefoonnummer waarop een persoon te bereiken is. <u>Invulinstructie</u> Zelfde waarde vullen als in voorafgaand FZ821 heenbericht.
<u>Retourcodes</u>	Samengesteld	1 maal	

2.3.3 ForensischeZorgtitel

De validiteit is in ForensischeZorgtitel in par 2.3 Verzekerde aangegeven.

Element	DataType	Voorkomen	Toelichting
ForensischeZorgtitel Nummer	String -numeriek 3 posities	1 maal	De Forensische zorgtitel bepaalt op welke forensische zorg een patiënt is aangewezen. De Forensische zorgtitel (strafrechtelijke titel, voorgenomen indicatiestelling, forensisch psychiatrisch toezicht of verdiepingsdiagnostiek). <u>Invulinstructie</u>

Element	DataType	Voorkomen	Toelichting
			Zelfde waarde vullen als in voorafgaand FZ821 heenbericht.
ForensischeZorgtitel-StartdatumOnbekend	Boolean	1 maal	Gegeven ter identificatie of de Startdatum van de ForensischeZorgtitel bekend is of niet. <u>Invulinstructie</u> Zelfde waarde vullen als in voorafgaand FZ821 heenbericht.
ForensischeZorgtitelPeriode	Samengesteld Type periode	0 – 1 maal	Het samengesteld element ForensischeZorgtitelPeriode is een combinatie van Start- en Einddatum.
Startdatum	Date	1 maal	De datum waarop een periode start. <u>Invulinstructie</u> Zelfde waarde vullen als in voorafgaand FZ821 heenbericht.
Einddatum	Date	0 - 1 maal	De datum waarop een periode eindigt. <u>Invulinstructie</u> Zelfde waarde vullen als in voorafgaand FZ821 heenbericht.
Parketnummer	String 12 posities	0 - 1 maal	Het nummer waaronder het delict bij het Openbaar Ministerie is geregistreerd. <u>Invulinstructie</u> Zelfde waarde vullen als in voorafgaand FZ821 heenbericht.
DatumUitspraak	Date	0 – 1 maal	De datum waarop de rechter de uitspraak heeft gedaan. <u>Invulinstructie</u> Zelfde waarde vullen als in voorafgaand FZ821 heenbericht.
DatumUitspraakDefinitief	Date	0 – 1 maal	De datum waarop de uitspraak van het vonnis definitief is geworden. <u>Invulinstructie</u> Zelfde waarde vullen als in voorafgaand FZ821 heenbericht.
Arrondissement	String- numeriek 2 posities	0 – 1 maal	Het arrondissement waaronder de uitspraak valt.

Element	DataType	Voorkomen	Toelichting
			<u>Invulinstructie</u> Zelfde waarde vullen als in voorafgaand FZ821- heenbericht.
<u>Delicten</u>	Klasse	0 - 1 maal	Misdrijf/misdrijven waarvan justitiabele wordt verdacht of waarvoor justitiabele is veroordeeld.
<u>BijzondereVoorwaarden</u>	Klasse	0 - 1 maal	Bijzondere voorwaarde(n) die geïndiceerd of opgelegd is/zijn door de rechter bij de uitspraak.
<u>Retourcodes</u>	Samengesteld	1 maal	

2.3.4 Indicatie

De validiteit is bij Indicatie in par 2.3 Verzekerde aangegeven.

Element	DataType	Voorkomen	Toelichting
Indicatiebesluitnummer	String -numeriek Min 1/ Max 9 posities.	1 maal	Identificerend nummer van een indicatie. <u>Invulinstructie</u> Zelfde waarde vullen als in voorafgaand FZ821- heenbericht.
Afgiftedatum Indicatiebesluit	Date	1 maal	De datum waarop het indicatiebesluit is afgegeven. <u>Invulinstructie</u> Zelfde waarde vullen als in voorafgaand FZ821- heenbericht.
JuridischeStatus	String -numeriek 2 posities	0 - 1 maal	Geeft aan in welke mate en op grond van welk type maatregel vrijheidsbeperking is opgelegd. <u>Invulinstructie</u> Zelfde waarde vullen als in voorafgaand FZ821- heenbericht.
<u>Delicten</u>	Klasse	0 - 1 maal	Misdrijf/misdrijven waarvan justitiabele wordt verdacht of waarvoor justitiabele is veroordeeld.
<u>GeïndiceerdeZorgsetting</u>	Klasse	1 maal	De zorgsetting zoals die is opgenomen in de indicatie. Een zorgsetting is een gecodeerde omschrijving van het type zorg en daarbinnen de benodigde zorgtype(n), intensiteit en beveiligingsniveau.

Element	DataType	Voorkomen	Toelichting
BijzondereVoorwaarden	Klasse	0 – 1 maal	Bijzondere voorwaarde(n) die geïndiceerd of opgelegd is/zijn door de rechter bij de uitspraak.
Retourcodes	Samengesteld	1 maal	

2.3.5 Delicten

Misdrijf/misdrijven waarvan justitiabele wordt verdacht of waarvoor justitiabele is veroordeeld.

Element	DataType	Voorkomen	Toelichting
Delict	String Min 1/ Max 20 posities	1 – n maal	Misdrijf waarvan justitiabele wordt verdacht of waarvoor justitiabele is veroordeeld. <u>Invulinstructie</u> Zelfde waarde vullen als in voorafgaand FZ821 heenbericht.
Toelichting	String Min 1/ Max 4000 posities	0 – 1 maal	Toelichting op het (de) misdrijf(f)(ven) waarvan justitiabele wordt verdacht of waarvoor justitiabele is veroordeeld. <u>Invulinstructie</u> Zelfde waarde vullen als in voorafgaand FZ821 heenbericht.
Retourcodes	Samengesteld	1 maal	

2.3.6 GeïndiceerdeZorgsetting

Voor het samenstellen van de GeïndiceerdeZorgsetting is de Excelsheet 'Waarheidstabel' het uitgangspunt geweest.

De validiteit is bij GeïndiceerdeZorgsetting in par 2.3.4 [Indicatie](#) aangegeven.

Element	DataType	Voorkomen	Toelichting
CodeZorgtype	String -numeriek 2 posities	1 maal	Gecodeerde aanduiding van de eerste onderverdeling van zorgsetting: klinische zorg / verblijfszorg / ambulante zorg. Klinische zorg bestaat uit behandeling, beveiliging en verblijf.

Element	DataType	Voorkomen	Toelichting
			<p>Verblijfszorg wordt gekenmerkt door een splitsing in beschermd wonen (ZZP-C) en verstandelijk gehandicaptenzorg (VG) en kan worden aangevuld met ambulante zorg. Ambulante zorg bestaat uit behandeling, begeleiding en/of dagbesteding.</p> <p><u>Invulinstructie</u> Zelfde waarde vullen als in voorafgaand FZ821 heenbericht.</p>
BeveiligingsniveauCode	String -numeriek 1 positie	0 - 1 maal	<p>Code van beveiligingsniveau met betrekking tot de verblijfsdagen bij klinische zorg.</p> <p><u>Invulinstructie</u> Zelfde waarde vullen als in voorafgaand FZ821 heenbericht.</p>
CodeVerblijfsintensiteit Combinatie	String -numeriek 2 positie	0 - 1 maal	<p>Combinatie van verblijfsintensiteitscodes met betrekking tot de verblijfsdagen bij klinische zorg of TBS.</p> <p><u>Invulinstructie</u> Zelfde waarde vullen als in voorafgaand FZ821 heenbericht.</p>
CodeZZPCCombinatie	String -numeriek 1 positie	0 - 1 maal	<p>Gecodeerde aanduiding van een zorgzwaartepakket beschermd wonen.</p> <p><u>Invulinstructie</u> Zelfde waarde vullen als in voorafgaand FZ821 heenbericht.</p>
CodeZZPVGCombinatie	String -numeriek 1 positie	0 - 1 maal	<p>Gecodeerde aanduiding van een zorgzwaartepakket verstandelijk gehandicapten verblijf.</p> <p><u>Invulinstructie</u> Zelfde waarde vullen als in voorafgaand FZ821 heenbericht.</p>
CodeAmbulanteZorg Combinatie	String -numeriek 2 positie	0 - 1 maal	<p>Gecodeerde aanduiding van een ambulante zorg combinatie.</p> <p><u>Invulinstructie</u></p>

Element	DataType	Voorkomen	Toelichting
			Zelfde waarde vullen als in voorafgaand FZ821 heenbericht.
Retourcodes	Samengesteld	1 maal	

2.3.7 Aanmelding

Aanmelding wordt geïdentificeerd door het Aanmeldingsnummer en het Aanmeldingsvolnummer.

De validiteit is bij Aanmelding in par 2.3 [Verzekerde](#) aangegeven.

Element	DataType	Voorkomen	Toelichting
Aanmeldingsnummer	String -numeriek Min 1/ Max 9 posities	1 maal	Identificerend nummer van een aanmelding na een indicatie-aanvraag en indicatiebesluit voor een cliënt bij een zorgaanbieder. Dit nummer wordt onder regie van het Ministerie van Justitie uitgegeven. <u>Invulinstructie</u> Zelfde waarde vullen als in voorafgaand FZ821 heenbericht.
Aanmeldingsvolnummer	Integer +0-99	1 maal	Volnummer binnen een aanmelding. Dit nummer wordt onder regie van het Ministerie van Justitie uitgegeven. <u>Invulinstructie</u> Zelfde waarde vullen als in voorafgaand FZ821 heenbericht.
Status	String -numeriek 2 posities	1 maal	Gegeven waarmee de status van een aanmelding is te duiden. <u>Invulinstructie</u> Zelfde waarde vullen als in voorafgaand FZ821 heenbericht.
BeoogdeStartdatum	Date	1 maal	De datum waarop een plaatsingsbesluitperiode beoogd start. <u>Invulinstructie</u> Zelfde waarde vullen als in voorafgaand FZ821 heenbericht.
Retourcodes	Samengesteld	1 maal	

2.3.8 Plaatsing

Plaatsing wordt geïdentificeerd door het PlaatsingsbesluitNummer en het PlaatsingsbesluitVolgnummer.

De validiteit is bij Plaatsing in par 2.3 [Verzekerde](#) aangegeven.

Element	DataType	Voorkomen	Toelichting
PlaatsingsbesluitNummer	String -numeriek 9 posities	1 maal	<p>Identificerend nummer van een plaatsingsbesluit bij een indicatie-aanvraag en indicatiebesluit voor een cliënt bij het Ministerie van Justitie.</p> <p>Dit nummer wordt onder regie van het Ministerie van Justitie uitgegeven. Het plaatsingsbesluit wordt afgegeven door 3RO, NIFP of PMO en gebruiken hiervoor het systeem Informatievoorziening Forensische Zorg (IFZO).</p> <p><u>Invulinstructie</u> Zelfde waarde vullen als in voorafgaand FZ821 heenbericht.</p>
Plaatsingsbesluit Volgnummer	Integer 1-99	1 maal	<p>Volgnummer binnen een plaatsingsbesluit.</p> <p>Dit nummer wordt onder regie van het Ministerie van Justitie uitgegeven.</p> <p><u>Invulinstructie</u> Zelfde waarde vullen als in voorafgaand FZ821 heenbericht.</p>
Status	String -numeriek Min 1/ Max 2 posities	1 maal	<p>Gegeven waarmee de status van een plaatsing is te duiden.</p> <p><u>Invulinstructie</u> Zelfde waarde vullen als in voorafgaand FZ821 heenbericht.</p>
Dagtekening Plaatsingsbesluit	Date	0 - 1 maal	<p>Datum van genereren van een Plaatsing Forensische Zorg door Het Ministerie van Justitie.</p> <p><u>Invulinstructie</u> Zelfde waarde vullen als in voorafgaand FZ821 heenbericht.</p>

Element	DataType	Voorkomen	Toelichting
PlaatsingsbesluitPeriode	Samengesteld Type Beoogde- Periode	1 maal	Het samengesteld element PlaatsingsbesluitPeriode is een combinatie van BeoogdeStart- en BeoogdeEinddatum.
BeoogdeStartdatum	Date	1 maal	De beoogde eerste dag van de periode waarop de plaatsing betrekking heeft. <u>Invulinstructie</u> Zelfde waarde vullen als in voorafgaand FZ821 heenbericht.
BeoogdeEinddatum	Date	0 - 1 maal	De beoogde laatste dag van de periode waarop de plaatsing betrekking heeft. <u>Invulinstructie</u> Zelfde waarde vullen als in voorafgaand FZ821 heenbericht.
Zorgtraject	Klasse	0 - 1 maal	Het Zorgtraject bevat gegevens over het Zorgtraject van een verzekerde. <u>Invulinstructie</u> Zelfde waarde vullen als in voorafgaand FZ821 heenbericht.
Retourcodes	Samengesteld	1 maal	

2.3.9 Zorgtraject

Zorgtraject wordt geïdentificeerd door het ZorgtrajectNummer en het ZorgtrajectSubnummer.

De validiteit is bij Zorgtraject in par 2.3.8 [Plaatsing](#) aangegeven.

Element	DataType	Voorkomen	Toelichting
ZorgtrajectNummer	Alfanumeriek- Plus Max 36 posities	1 maal	Identificatie van het zorgtraject waartoe deze plaatsing behoort. <u>Invulinstructie</u> Zelfde waarde vullen als in voorafgaand FZ821 heenbericht.
ZorgtrajectSubnummer	Alfanumeriek- Plus Max 15 posities	0 – 1 maal	Identificatie van het sub-zorgtraject waartoe deze plaatsing behoort. <u>Invulinstructie</u> Zelfde waarde vullen als in voorafgaand FZ821 heenbericht.

Element	DataType	Voorkomen	Toelichting
ZorgtrajectStartdatum	Date	1 maal	Datum waarop het zorgtraject is gestart. <u>Invulinstructie</u> Zelfde waarde vullen als in voorafgaand FZ821 heenbericht.
<u>Retourcodes</u>	Samengesteld	1 maal	

2.3.10 BijzondereVoorwaarden

Bijzondere voorwaarden kunnen geïndiceerd of opgelegd worden aan de justitiabele.

Element	DataType	Voorkomen	Toelichting
BijzondereVoorwaarde	String -numeriek 2 positie	1 – n maal	De bijzondere voorwaarde die geïndiceerd of opgelegd is door de rechter bij de uitspraak. <u>Bron</u> DJI <u>Invulinstructie</u> Zelfde waarde vullen als in voorafgaand FZ821 heenbericht.
Toelichting	Alfanumeriek Max 4000 posities	0 – 1 maal	Toelichting op de geïndiceerde of opgelegde bijzondere voorwaarden. <u>Invulinstructie</u> Zelfde waarde vullen als in voorafgaand FZ821 heenbericht.
<u>Retourcodes</u>	Samengesteld	1 maal	

2.4 Retourcodes

Element	DataType	Voorkomen	Toelichting
Retourcode	String 4 posities	1 – n maal	Retourcode wordt gevuld met retourcode uit de retourcodetabel <u>COD954-VEKT</u> .

3 Codelijsten/enumeraties Retourinformatie Aanmelding en Plaatsing Forensische Zorg

Een aantal elementen moet voldoen aan het waardebereik binnen een codelijst. De codelijsten zijn als enumeratie in een XSD geïmplementeerd. Deze codelijsten worden meegeleverd met de standaard (dit is 1 set codelijsten voor de FZ821 t/m FZ826).

Dit is een overzicht van de bij deze standaard gebruikte xsd-codelijsten.

Elementnaam	Codelijstnaam (xsd)	COD/CL-nummer	Enumeratie
AdresSoort	VektisAdresSoortCodes		x
BerichtSoort	VektisBerichtFaseCodes		x
Aanmelding/Status	VektisFZAanmeldingStatusCodes		x
Afwijsground	VektisFZAfwijsgroundCodes		x
Arrondissement	VektisFZArrondissementsCodes		x
BeveiligingsniveauCode	VektisFZBeveiligingsNiveauCodes		x
BijzondereVoorwaarde	VektisFZBijzondereVoorwaardenCodes		x
CodeAmbulanteZorg Combinatie	VektisFZCodeAmbulanteZorgCombinatieCodes		x
CodeVerblijfsintensiteit Combinatie	VektisFZCodeVerblijfsIntensiteitCombinatieCodes		x
CodeZZPCCombinatie	VektisFZCodeZZPCCombinatieCodes		x
CodeZZPVGCombinatie	VektisFZCodeZZPVGCombinatieCodes		x
Delicten	VektisFZDelictenCodes		x
InstantieCode	VektisFZInstantieCodes		x
JuridischeStatus	VektisFZJuridischeStatusCodes		x
MutatieReden	VektisFZMutatieRedenCodes		x
Plaatsing/Status	VektisFZPlaatsingStatusCodes		x
CodeZorgtype	VektisFZZorgTypeCodes		x
GeslachtCode	VektisGeslachtsAanduidingsCodes		x
Identiteitsdocument/Type	VektisIdentiteitsDocumentSoortCodes		x
NaamcodeNaamgebruik	VektisNaamRolCodes		x

4 Bijlagen

4.1 Mutatieoverzicht

Datum	RfC# / CorriD	Documentdeel	Aard wijziging
01-04-2023	DJI037	Par. 2.3 Verzekerde	Klasse Aanmelding verplicht gemaakt
01-04-2023	DJI037	Par. 2.3.7 Aanmelding	Bereik uitgebreid
01-04-2023	DJI038	Par. 2.3.3 Forensische Zorgtitel	Elementen DatumUitspraak, DatumUitspraakDefinitief en Arrondissement verwijderd
01-04-2023	DJI038	Par. 3 Codelijsten/enu meraties Aanmelding en Plaatsing	Element Arrondissement verwijderd
01-09-2022	DJI014 DJI031	1.1 Inleiding	Tekst en figuur 1.1 en figuur 1.2 aangepast.
01-09-2022	DJI029	2.2 Header	Element AantalBijlagen toegevoegd
01-09-2022	DJI006	2.2 Header	Aanpassing versie naar 2.0.
01-09-2022	DJI006	2.2 Header	Aanpassing versie naar 2.0. AfzenderReferentienummer wordt Referentienummer.
01-09-2022	DJI005	2.3 Verzekerde	Aanmelding optioneel gemaakt en condities toegevoegd.
01-09-2022	DJI006	2.3.1 Verblijfplaats	Klasse Retourcodes toegevoegd.
01-09-2022	DJI006	2.3.2 GBAadres	Klasse Retourcodes toegevoegd.
01-09-2022	DJI014	2.3.3 ForensischeZorg titel	Klassen Delicten aan ForensischeZorgtitel toegevoegd.
01-09-2022	DJI031	2.3.3 ForensischeZorgti tel	Klasse BijzondereVoorwaarden aan ForensischeZorgtitel toegevoegd. Elementen DatumUitspraak, DatumUitspraakOnherroepelijk, en Arrondissement toegevoegd.
01-09-2022	DJI031 DJI035	2.3.4 Indicatie	Klasse BijzondereVoorwaarden toegevoegd. Element JuridischeStatus toegevoegd.

Datum	RfC# / CorriD	Documentdeel	Aard wijziging
01-09-2022	DJI031	2.3.5 Delicten	Element Toelichting aan klasse Delicten toegevoegd.
01-09-2022	DJI005	2.3.7 Aanmelding	Element Aanmeldingvolgnummer Integer 1-99 gemaakt. Tekst invulinstructie verwijderd.
01-09-2022	DJI031	2.3.7 Aanmelding	Element IndicatieBijzondereVoorwaarden verwijderd.
01-09-2022	DJI035	2.3.7 Aanmelding	Element JuridischeStatus verwijderd (verplaatst naar klasse Indicatie).
01-09-2022	DJI032	2.3.10 BijzondereVoorwaarden	Element Toelichting aan Klasse BijzondereVoorwaarden toegevoegd.
01-09-2022	DJI008	3 Codelijsten/enumeraties Aanmelding en Plaatsing	Paragraaf 3.1 t/m 3.12 verwijderd.
01-09-2022	DJI008	3 Codelijsten/enumeraties Aanmelding en Plaatsing	Tekst en Tabel xsd Codelijsten toegevoegd.
13-05-2022	DJI028	Diverse	<ul style="list-style-type: none"> Aanpassing versie naar 1.2.
13-05-2022	DJI028	2.2 Header	<ul style="list-style-type: none"> BerichtSubversie is aangepast van 1 naar 2.
28-07-2021	DJI002 DJI013	1.1 Berichten	<ul style="list-style-type: none"> Bij Retourinformatie Plaatsing: Een indicatie kan ook geen Delicten bevatten. Figuur 1.2 is daarop aangepast. Plaatsing bevat geen of één klasse Zorgtraject. Figuur 1.2 is daarop aangepast.
28-07-2021	DJI013	2.1 Inleiding	<ul style="list-style-type: none"> Datatype AlfaNumeriekPlus is toegevoegd
28-07-2021	DJI019	2.2 Header	<ul style="list-style-type: none"> In de codelijst bij element Afwijsggrond voor codes 02 t/m 09 is de tekst 'Nader overleg nodig: ' toegevoegd.
28-07-2021	DJI023	2.3 Verzekerde	<ul style="list-style-type: none"> Element Voorletters is verplaatst van samengesteld element Naam In klasse verzekerde naar klasse verzekerde.

Datum	RfC# / CorriD	Documentdeel	Aard wijziging
28-07-2021	DJI018	2.3.3 Forensische Zorgtitel	<ul style="list-style-type: none"> Element ForensischeZorgtitelStartdatumOnbekend is toegevoegd. Het voorkomen van ForensischeZorgtitelPeriode is gewijzigd van 1 naar 0 – 1.
28-07-2021		2.3.4 Indicatie	<ul style="list-style-type: none"> Voorkomen van Delicten is gewijzigd van 0, 1 of n naar 0 - 1.
28-07-2021	DJI004	2.3.7 Aanmelding	<ul style="list-style-type: none"> Datatype van element Aanmeldingsvolnummer aangepast van 1-99 naar 0-99.
28-07-2021	DJI009 DJI013	2.3.8 Plaatsing	<ul style="list-style-type: none"> PlaatsingsbesluitPeriode wordt van het type BeoogdePeriode. Element Startdatum gewijzigd in BeoogdeStartdatum. Element Einddatum gewijzigd in BeoogdeEinddatum. Klasse Zorgtraject opgenomen.
28-07-2021	DJI013	2.3.9 Zorgtraject	Klasse zorgtraject is toegevoegd
19-08-2020		2.2 Header	Naam element JustitiëleInstantie gewijzigd in JustitiëleInstantie.
19-08-2020		2.3.4 Indicatie	Naam element GeïndiceerdeZorgsetting gewijzigd in GeïndiceerdeZorgsetting
27-05-2020		2.3.7	Voorkomen van JuridischeStatus gewijzigd van 1 maal naar 0 - 1 maal
27-05-2020		2.3.8	In Plaatsingsbesluit BeoogdeStartdatum vervangen door Startdatum
27-05-2020		2.3.8	In Plaatsingsbesluit BeoogdeEinddatum vervangen door Einddatum